

SPIR NetMonitor

Výzkum sociodemografie návštěvníků internetu v České Republice

Název média:

[seznam.cz](#) | [seznam.cz Homepage](#)

Měsíc:

[Leden 2016](#)

Základní informace	
Velikost internetové populace ČR	6 921 144
Počet respondentů	
Médium	N = 19 509
Total (za všechna měřená média)	N = 22 155
RU(počet)	5 627 545
Reach(%)	81.31
PV(počet) (od návštěvníků z ČR)	902 613 302
PV(počet) (od všech návštěvníků)	924 681 408
GRP (%)	13 041.39

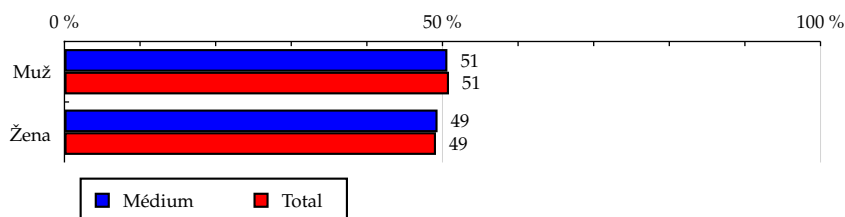
**Zdroj: NetMonitor – SPIR – Gemius & Mediaresearch
Leden 2016**

Tabulka 1: Pohlaví

	MÉDIUM							TOTAL			
	RU (%)	RU (počet)	Reach (%)	PV (%)	PV (počet)	TRP (%)	Afnita (%)	RU (%)	RU (počet)	PV (%)	PV (počet)
Muž	50.65	2 850 344	81.08	54.65	493 267 770	14 030.68	99.71	50.86	3 439 141	54.36	3 471 425 755
Žena	49.35	2 777 201	81.55	45.35	409 345 532	12 020.11	100.30	49.14	3 322 816	45.64	2 914 306 994

Zdroj: NetMonitor – SPIR – Gemius & Mediaresearch, Leden 2016

Graf 1: Pohlaví dle RU(%)



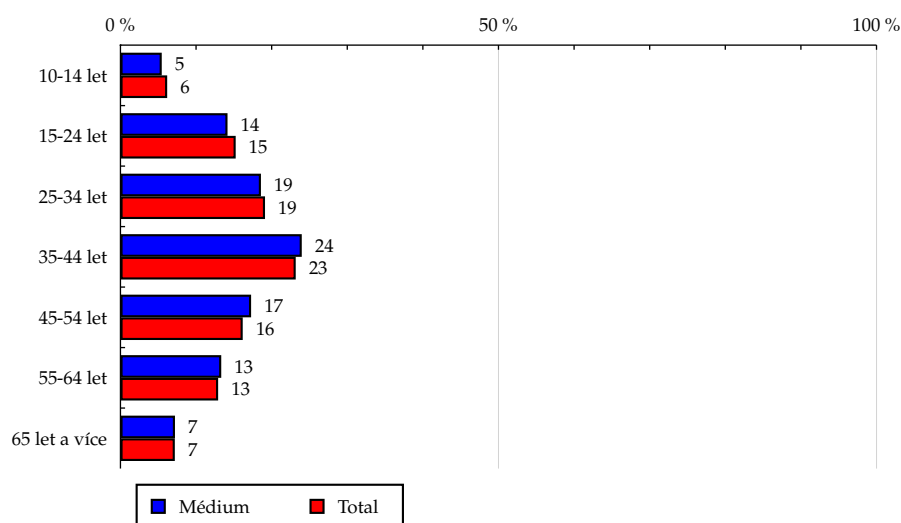
Zdroj: NetMonitor – SPIR – Gemius & Mediaresearch, Leden 2016

Tabulka 2: Věk

	MÉDIUM							TOTAL			
	RU (%)	RU (počet)	Reach (%)	PV (%)	PV (počet)	TRP (%)	Afnita (%)	RU (%)	RU (počet)	PV (%)	PV (počet)
10-14 let	5.46	307 250	69.79	1.96	17 679 820	4 015.83	85.83	6.18	418 049	2.11	134 768 329
15-24 let	14.16	796 901	75.51	9.45	85 316 003	8 084.55	92.87	15.24	1 030 477	13.50	861 873 841
25-34 let	18.58	1 045 399	78.47	14.31	129 191 459	9 697.07	96.50	19.12	1 293 190	16.19	1 034 033 887
35-44 let	23.98	1 349 439	84.55	26.53	239 435 904	15 002.79	103.99	23.18	1 567 273	25.14	1 605 545 563
45-54 let	17.28	972 287	87.14	20.96	189 145 719	16 952.61	107.18	16.17	1 093 370	18.52	1 182 536 863
55-64 let	13.33	750 255	84.53	17.01	153 523 423	17 297.29	103.96	12.92	873 482	14.88	950 488 584
65 let a více	7.21	406 010	82.17	9.79	88 320 974	17 875.52	101.06	7.19	486 113	9.65	616 485 682

Zdroj: NetMonitor – SPIR – Gemius & Mediaresearch, Leden 2016

Graf 2: Věk dle RU(%)



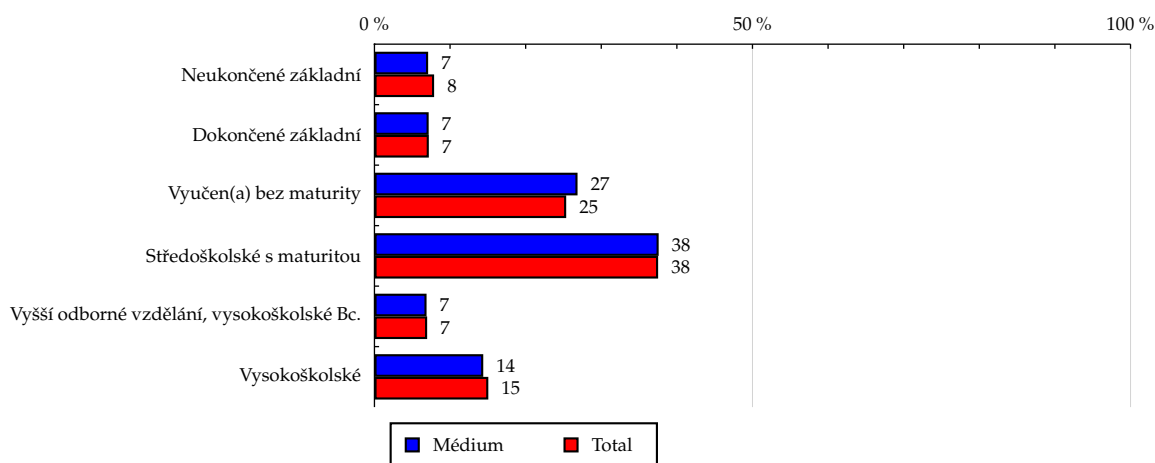
Zdroj: NetMonitor – SPIR – Gemius & Mediaresearch, Leden 2016

Tabulka 3: Nejvyšší dokončené vzdělání

	MÉDIUM							TOTAL			
	RU (%)	RU (počet)	Reach (%)	PV (%)	PV (počet)	TRP (%)	Afinita (%)	RU (%)	RU (počet)	PV (%)	PV (počet)
Neukončené základní	7.10	399 526	71.56	3.22	29 071 411	5 206.76	88.00	7.89	533 617	3.28	209 749 728
Dokončené základní	7.17	403 537	80.65	5.48	49 470 251	9 887.34	99.19	7.19	486 508	6.34	404 937 482
Vyučen(a) bez maturity	26.86	1 511 721	85.80	33.55	302 807 141	17 186.51	105.52	25.36	1 715 125	30.12	1 923 523 009
Středoškolské s maturitou	37.59	2 115 228	81.80	38.55	347 970 451	13 456.94	100.61	37.52	2 537 008	39.22	2 504 427 147
Vyšší odborné vzdělání, vysokoškolské Bc.	6.89	387 823	81.21	6.14	55 382 044	11 596.77	99.88	6.97	471 518	6.50	415 024 248
Vysokoškolské	14.39	809 708	78.07	13.06	117 912 004	11 368.24	96.01	15.06	1 018 179	14.53	928 071 136

Zdroj: NetMonitor – SPIR – Gemius & Mediaresearch, Leden 2016

Graf 3: Nejvyšší dokončené vzdělání dle RU(%)



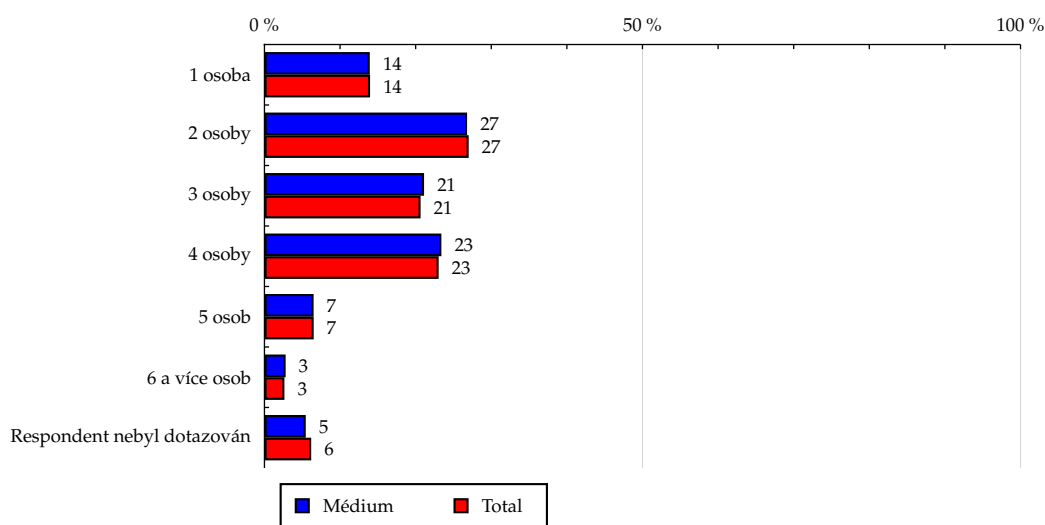
Zdroj: NetMonitor – SPIR – Gemius & Mediaresearch, Leden 2016

Tabulka 4: Počet osob v domácnosti

	MÉDIUM							TOTAL			
	RU (%)	RU (počet)	Reach (%)	PV (%)	PV (počet)	TRP (%)	Afnita (%)	RU (%)	RU (počet)	PV (%)	PV (počet)
1 osoba	13.93	784 005	93.62	16.01	144 477 812	17 252.30	115.14	13.97	944 610	15.84	1 011 625 155
2 osoby	26.80	1 508 063	81.27	28.87	260 620 140	14 044.33	99.95	27.01	1 826 377	28.73	1 834 390 292
3 osoby	21.11	1 187 882	76.89	22.00	198 559 205	12 852.36	94.56	20.65	1 396 187	22.10	1 411 184 520
4 osoby	23.40	1 316 799	87.30	23.44	211 552 240	14 025.56	107.37	23.04	1 557 985	22.49	1 435 971 473
5 osob	6.50	365 931	70.16	5.48	49 484 050	9 487.32	86.29	6.51	440 484	6.06	386 905 065
6 a více osob	2.80	157 612	74.03	2.24	20 240 034	9 506.20	91.04	2.64	178 261	2.68	170 887 915
Respondent nebyl dotazován	5.46	307 250	69.79	1.96	17 679 820	4 015.83	85.83	6.18	418 049	2.11	134 768 329

Zdroj: NetMonitor – SPIR – Gemius & Mediaresearch, Leden 2016

Graf 4: Počet osob v domácnosti dle RU(%)



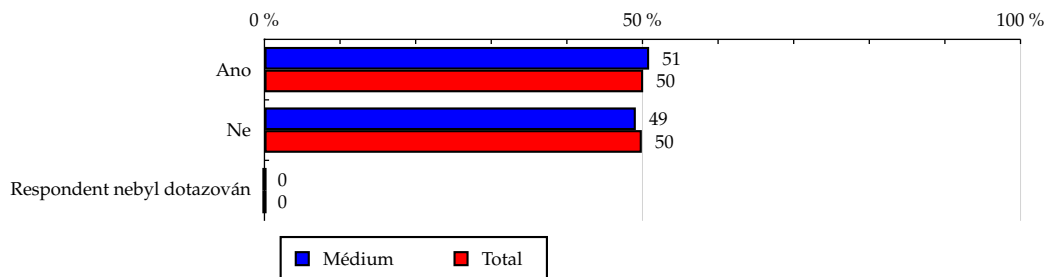
Zdroj: NetMonitor – SPIR – Gemius & Mediaresearch, Leden 2016

Tabulka 5: Hlava domácnosti

	MÉDIUM							TOTAL			
	RU (%)	RU (počet)	Reach (%)	PV (%)	PV (počet)	TRP (%)	Afnita (%)	RU (%)	RU (počet)	PV (%)	PV (počet)
Ano	50.88	2 863 253	83.87	57.35	517 615 276	15 162.44	103.15	50.09	3 387 366	54.85	3 502 460 670
Ne	49.12	2 764 292	78.81	42.65	384 998 027	10 976.91	96.93	49.91	3 374 591	45.15	2 883 272 079
Respondent nebyl dotazován	0.00	0	-	0.00	0	-	-	0.00	0	0.00	0

Zdroj: NetMonitor – SPIR – Gemius & Mediaresearch, Leden 2016

Graf 5: Hlava domácnosti dle RU(%)



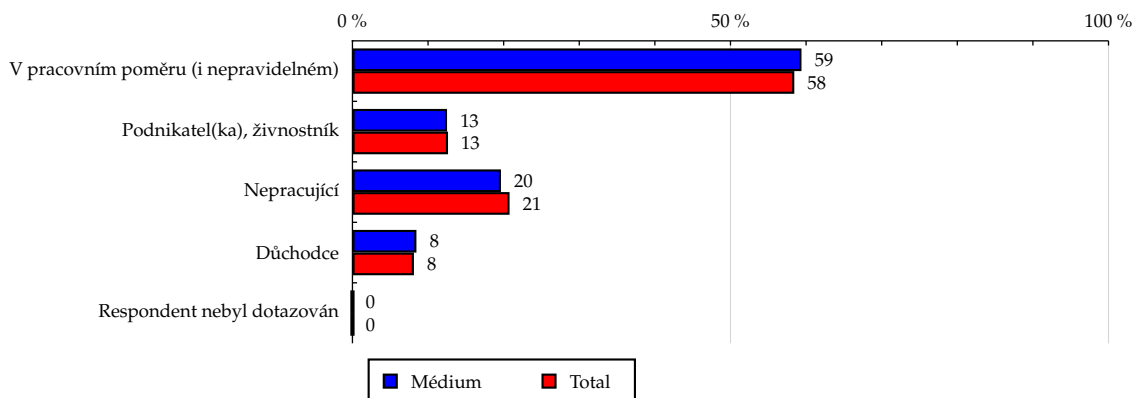
Zdroj: NetMonitor – SPIR – Gemius & Mediaresearch, Leden 2016

Tabulka 6: Ekonomická aktivita

	MÉDIUM							TOTAL			
	RU (%)	RU (počet)	Reach (%)	PV (%)	PV (počet)	TRP (%)	Afnita (%)	RU (%)	RU (počet)	PV (%)	PV (počet)
V pracovním poměru (i nepravidelném)	59.39	3 342 097	88.39	59.31	535 334 859	14 158.97	108.71	58.44	3 951 882	57.83	3 692 880 165
Podnikatel(ka), živnostník	12.51	703 731	71.31	14.27	128 789 975	13 049.68	87.70	12.64	854 877	13.94	889 982 339
Nepracující	19.64	1 105 526	73.72	13.81	124 678 921	8 314.21	90.67	20.78	1 405 365	16.66	1 063 963 577
Důchodce	8.46	476 190	72.84	12.61	113 809 547	17 408.85	89.58	8.13	549 832	11.57	738 906 668
Respondent nebyl dotazován	0.00	0	-	0.00	0	-	-	0.00	0	0.00	0

Zdroj: NetMonitor – SPIR – Gemius & Mediaresearch, Leden 2016

Graf 6: Ekonomická aktivita dle RU(%)



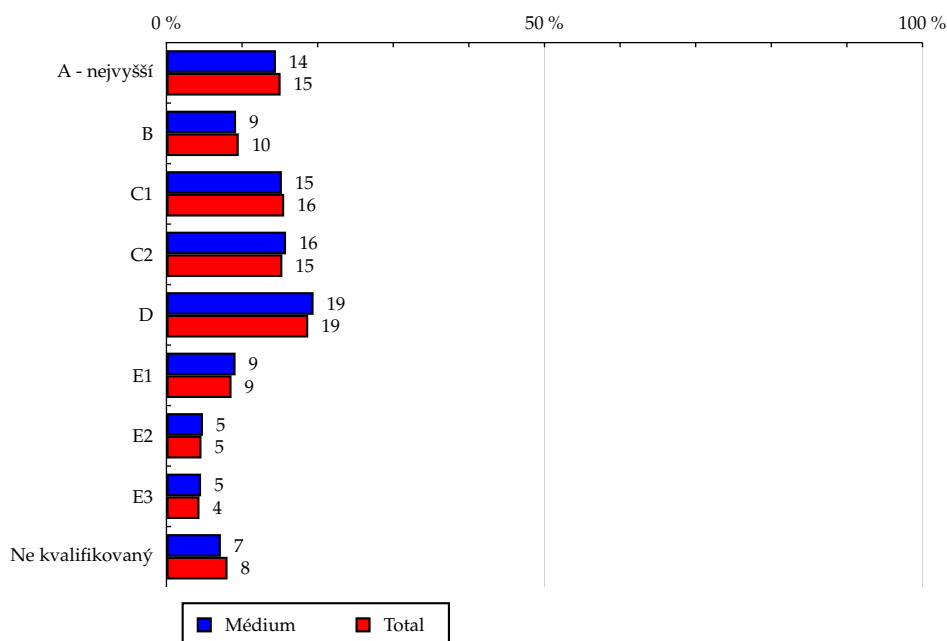
Zdroj: NetMonitor – SPIR – Gemius & Mediaresearch, Leden 2016

Tabulka 7: ABCDE národní socioekonomická klasifikace

	MÉDIUM							TOTAL			
	RU (%)	RU (počet)	Reach (%)	PV (%)	PV (počet)	TRP (%)	Afnita (%)	RU (%)	RU (počet)	PV (%)	PV (počet)
A - nejvyšší	14.48	815 030	75.90	13.77	124 312 402	11 576.45	93.35	15.10	1 021 166	15.55	992 785 858
B	9.21	518 171	68.98	9.60	86 631 485	11 532.67	84.84	9.56	646 276	10.33	659 820 226
C1	15.27	859 556	76.72	16.27	146 834 292	13 106.42	94.36	15.57	1 053 023	15.88	1 013 977 604
C2	15.82	890 351	77.98	18.44	166 468 320	14 580.35	95.91	15.33	1 036 835	17.71	1 131 124 062
D	19.46	1 095 218	93.02	20.28	183 042 980	15 546.21	114.40	18.75	1 267 880	19.05	1 216 174 922
E1	9.14	514 149	108.23	9.66	87 157 610	18 346.49	133.11	8.61	582 193	9.01	575 073 718
E2	4.83	271 785	84.45	4.55	41 052 963	12 756.46	103.87	4.63	312 854	4.60	293 618 961
E3	4.58	257 973	109.06	4.70	42 461 847	17 951.31	134.13	4.37	295 635	4.55	290 751 957
Ne kvalifikovaný	7.20	405 309	65.03	2.73	24 651 404	3 955.42	79.98	8.08	546 090	3.33	212 405 440

Zdroj: NetMonitor – SPIR – Gemius & Mediaresearch, Leden 2016

Graf 7: ABCDE národní socioekonomická klasifikace dle RU(%)



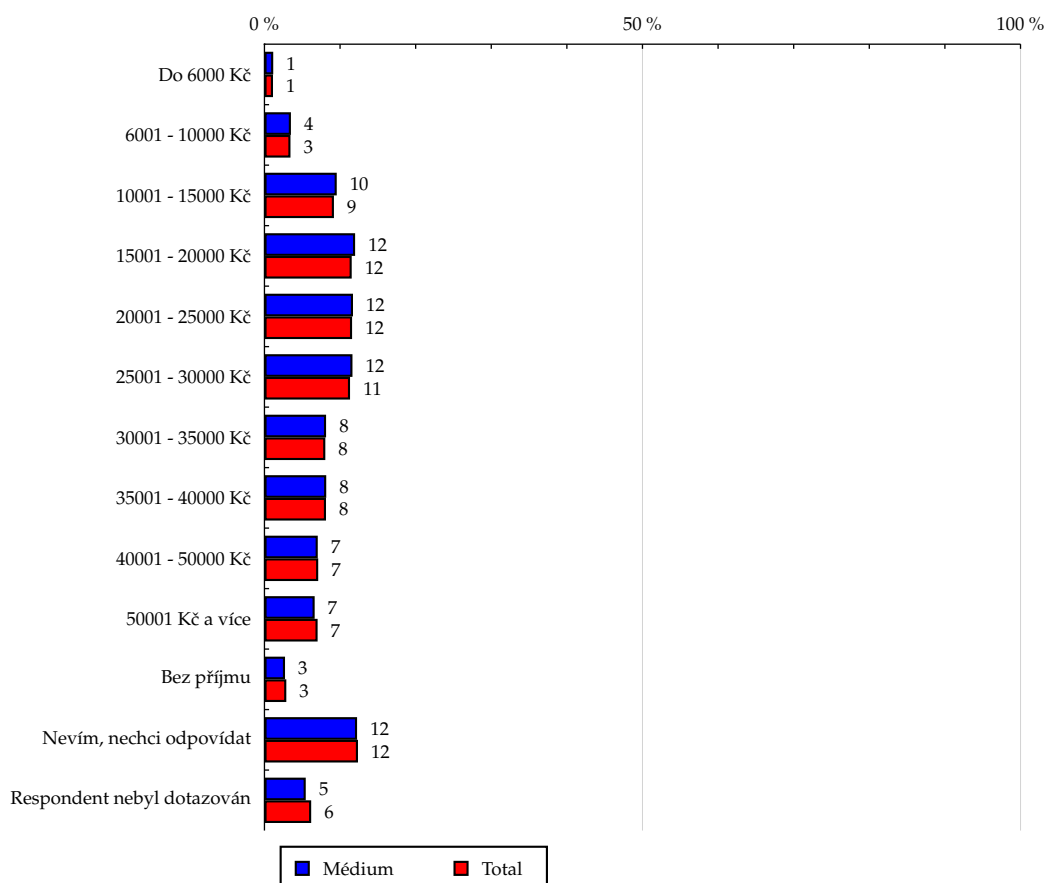
Zdroj: NetMonitor – SPIR – Gemius & Mediaresearch, Leden 2016

Tabulka 8: Čistý příjem domácnosti

	MÉDIUM							TOTAL			
	RU (%)	RU (počet)	Reach (%)	PV (%)	PV (počet)	TRP (%)	Afinita (%)	RU (%)	RU (počet)	PV (%)	PV (počet)
Do 6000 Kč	1.16	65 313	88.41	1.08	9 747 018	13 194.25	108.74	1.13	76 180	1.01	64 311 771
6001 - 10000 Kč	3.50	197 005	81.34	4.10	37 012 469	15 281.75	100.04	3.44	232 871	4.18	266 920 958
10001 - 15000 Kč	9.56	538 198	96.17	10.85	97 976 689	17 506.59	118.27	9.19	621 371	10.54	673 050 084
15001 - 20000 Kč	11.99	674 657	94.41	13.27	119 778 274	16 761.39	116.11	11.54	780 634	12.48	796 866 592
20001 - 25000 Kč	11.71	659 238	89.86	13.55	122 301 978	16 671.27	110.52	11.59	784 033	13.19	841 985 959
25001 - 30000 Kč	11.64	654 890	80.04	12.19	110 066 003	13 452.29	98.44	11.32	765 487	11.90	759 801 606
30001 - 35000 Kč	8.15	458 604	66.27	8.61	77 674 233	11 223.94	81.50	8.05	544 601	8.39	535 492 065
35001 - 40000 Kč	8.17	459 648	73.39	8.35	75 369 065	12 033.92	90.26	8.14	550 589	8.06	514 755 969
40001 - 50000 Kč	7.05	396 609	74.66	6.95	62 753 079	11 812.82	91.82	7.11	480 722	7.71	492 172 016
50001 Kč a více	6.64	373 747	68.83	6.12	55 275 846	10 180.30	84.66	7.03	475 341	6.65	424 777 997
Bez příjmu	2.72	152 999	57.97	1.27	11 467 163	4 344.53	71.29	2.89	195 595	1.79	114 318 607
Nevím, nechci odpovídat	12.25	689 382	101.04	11.69	105 511 669	15 465.01	124.27	12.37	836 477	12.00	766 510 796
Respondent nebyl dotazován	5.46	307 250	69.79	1.96	17 679 820	4 015.83	85.83	6.18	418 049	2.11	134 768 329

Zdroj: NetMonitor – SPIR – Gemius & Mediaresearch, Leden 2016

Graf 8: Čistý příjem domácnosti dle RU(%)



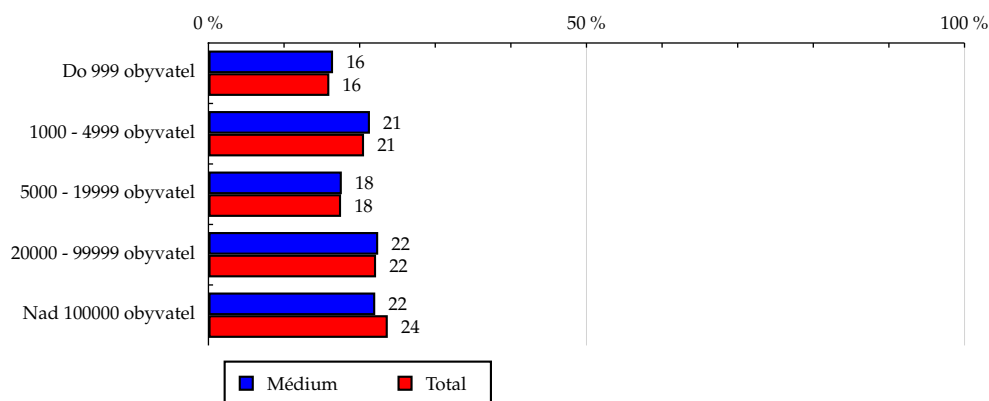
Zdroj: NetMonitor – SPIR – Gemius & Mediaresearch, Leden 2016

Tabulka 9: Velikost místa bydliště

	MÉDIUM							TOTAL			
	RU (%)	RU (počet)	Reach (%)	PV (%)	PV (počet)	TRP (%)	Afinita (%)	RU (%)	RU (počet)	PV (%)	PV (počet)
Do 999 obyvatel	16.48	927 603	83.72	16.81	151 749 861	13 696.52	102.97	15.99	1 080 918	16.06	1 025 788 364
1000 - 4999 obyvatel	21.36	1 201 907	84.17	22.50	203 086 851	14 222.81	103.52	20.58	1 391 927	21.30	1 360 025 778
5000 - 19999 obyvatel	17.64	992 905	81.59	17.83	160 925 063	13 223.80	100.35	17.54	1 186 203	17.46	1 114 805 508
20000 - 99999 obyvatel	22.45	1 263 478	82.20	23.63	213 284 950	13 876.83	101.10	22.17	1 499 131	23.38	1 492 715 905
Nad 100000 obyvatel	22.06	1 241 651	76.11	19.23	173 566 577	10 639.24	93.61	23.72	1 603 778	21.80	1 392 397 194

Zdroj: NetMonitor – SPIR – Gemius & Mediaresearch, Leden 2016

Graf 9: Velikost místa bydliště dle RU(%)



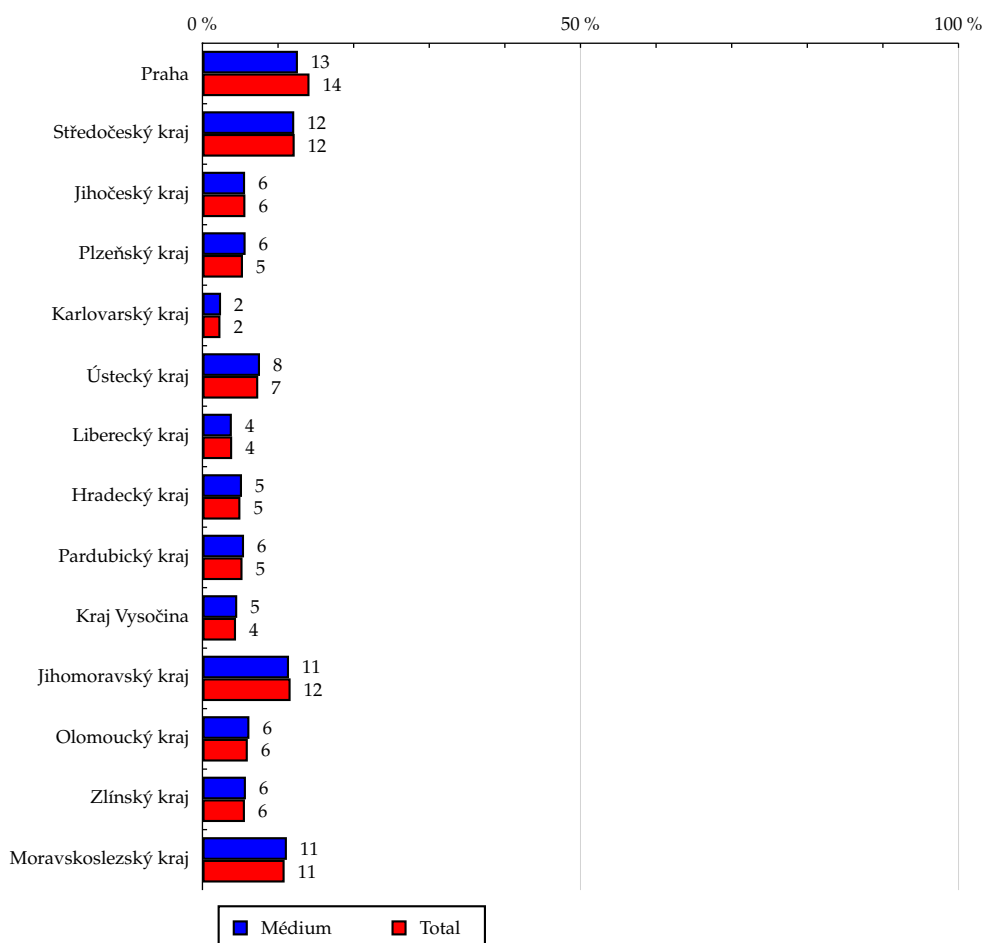
Zdroj: NetMonitor – SPIR – Gemius & Mediaresearch, Leden 2016

Tabulka 10: Kraj

	MÉDIUM							TOTAL			
	RU (%)	RU (počet)	Reach (%)	PV (%)	PV (počet)	TRP (%)	Afinita (%)	RU (%)	RU (počet)	PV (%)	PV (počet)
Praha	12.63	710 927	72.94	10.21	92 127 128	9 451.65	89.70	14.16	957 764	12.32	786 980 756
Středočeský kraj	12.14	682 975	80.18	11.99	108 233 240	12 706.57	98.61	12.20	825 254	11.64	743 336 385
Jihočeský kraj	5.64	317 638	81.66	6.26	56 528 479	14 532.76	100.43	5.68	383 808	5.98	381 897 630
Plzeňský kraj	5.71	321 523	86.75	6.30	56 863 578	15 342.56	106.69	5.36	362 647	6.11	390 448 348
Karlovarský kraj	2.46	138 580	83.22	1.92	17 331 909	10 408.47	102.35	2.38	160 954	1.94	124 121 779
Ústecký kraj	7.61	428 494	84.26	6.61	59 690 203	11 737.02	103.62	7.38	498 999	6.20	395 711 738
Liberecký kraj	3.89	218 921	79.36	4.00	36 109 360	13 089.18	97.60	3.93	265 430	3.69	235 669 778
Hradecký kraj	5.23	294 557	84.68	5.42	48 914 125	14 061.43	104.14	5.02	339 409	5.59	356 669 349
Pardubický kraj	5.50	309 505	84.85	5.64	50 864 010	13 944.97	104.36	5.30	358 467	5.70	364 137 319
Kraj Vysočina	4.60	258 963	85.06	5.11	46 162 639	15 162.28	104.61	4.44	300 144	4.88	311 854 474
Jihomoravský kraj	11.45	644 101	79.31	12.14	109 579 847	13 492.93	97.54	11.66	788 578	12.21	779 832 890
Olomoucký kraj	6.21	349 190	85.25	7.08	63 911 130	15 603.74	104.85	6.00	405 957	6.81	434 614 747
Zlínský kraj	5.75	323 560	82.55	6.02	54 365 027	13 870.75	101.53	5.62	379 809	5.94	379 556 829
Moravskoslezský kraj	11.17	628 606	83.44	11.29	101 932 629	13 530.39	102.62	10.87	734 728	10.98	700 900 727

Zdroj: NetMonitor – SPIR – Gemius & Mediaresearch, Leden 2016

Graf 10: Kraj dle RU(%)



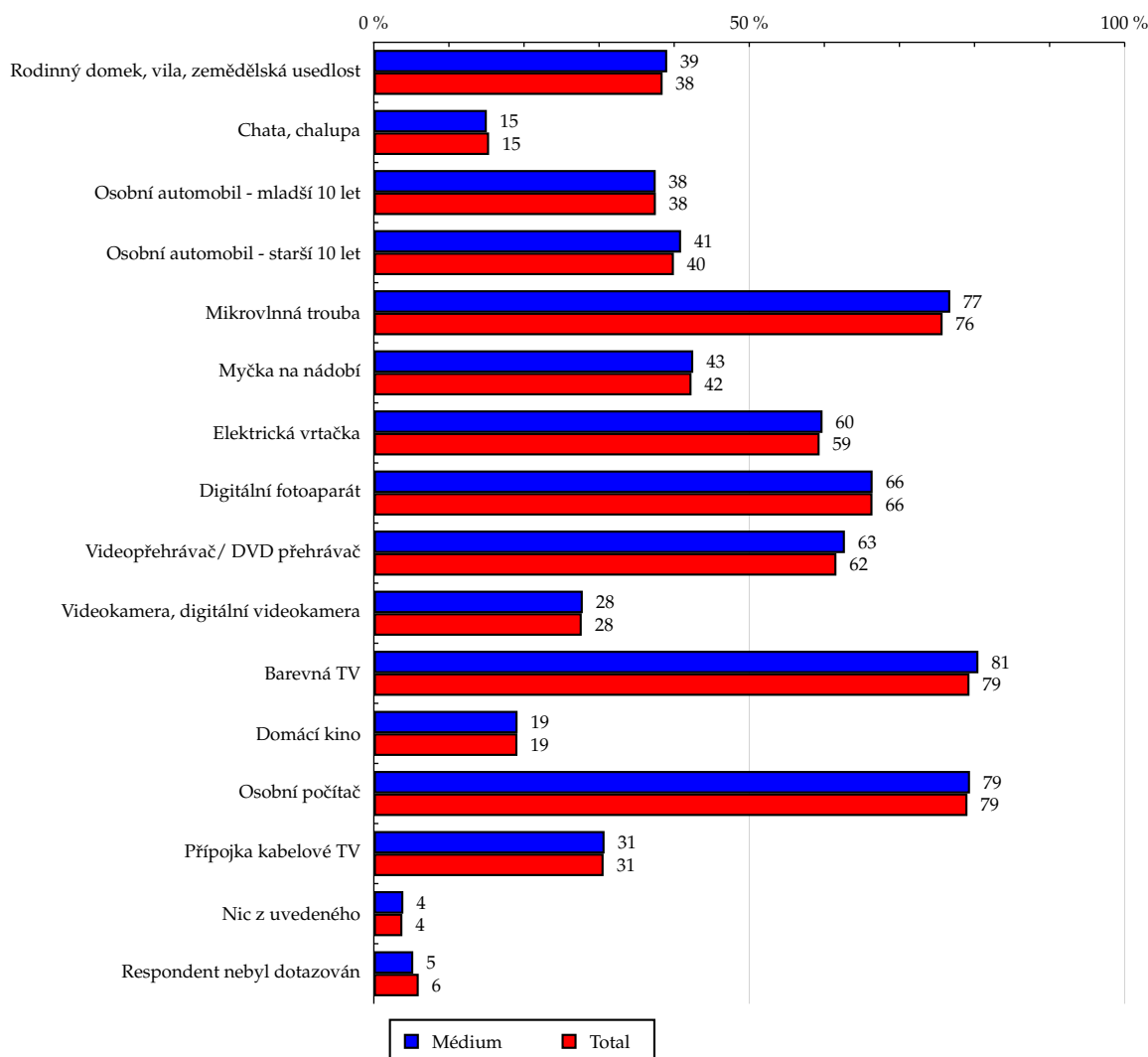
Zdroj: NetMonitor – SPIR – Gemius & Mediaresearch, Leden 2016

Tabulka 11: Vybavenost

	MÉDIUM							TOTAL			
	RU (%)	RU (počet)	Reach (%)	PV (%)	PV (počet)	TRP (%)	Afinita (%)	RU (%)	RU (počet)	PV (%)	PV (počet)
Rodinný domek, vila, zemědělská usedlost	39.07	2 198 557	83.73	43.41	391 834 675	14 923.12	102.98	38.46	2 600 701	41.91	2 676 029 828
Chata, chalupa	15.05	846 743	73.64	15.68	141 559 271	12 311.89	90.57	15.35	1 038 138	15.16	967 889 326
Osobní automobil - mladší 10 let	37.54	2 112 452	80.88	38.34	346 085 875	13 250.90	99.47	37.56	2 540 086	37.81	2 414 370 868
Osobní automobil - starší 10 let	40.92	2 302 732	76.95	44.04	397 500 532	13 283.10	94.64	39.96	2 701 885	43.67	2 788 963 757
Mikrovlnná trouba	76.77	4 320 161	78.98	80.41	725 835 983	13 269.66	97.14	75.75	5 121 878	80.35	5 131 107 272
Myčka na nádobí	42.54	2 393 821	78.32	43.11	389 111 192	12 731.46	96.33	42.31	2 861 077	42.57	2 718 342 849
Elektrická vrtačka	59.76	3 363 003	76.34	64.45	581 741 921	13 206.11	93.89	59.37	4 014 884	63.66	4 064 955 344
Digitální fotoaparát	66.43	3 738 209	75.57	69.17	624 361 498	12 621.97	92.94	66.41	4 490 696	69.95	4 466 863 464
Videopřehrávač/ DVD přehrávač	62.74	3 530 701	76.79	66.35	598 857 306	13 023.97	94.44	61.61	4 165 766	65.11	4 157 533 297
Videokamera, digitální videokamera	27.83	1 565 952	69.82	27.85	251 409 866	11 209.37	85.87	27.69	1 872 279	28.10	1 794 324 994
Barevná TV	80.52	4 531 398	78.60	84.50	762 694 007	13 229.70	96.67	79.33	5 364 078	84.40	5 389 531 347
Domácí kino	19.14	1 076 935	69.13	18.92	170 753 159	10 961.35	85.02	19.12	1 292 707	18.82	1 201 753 160
Osobní počítač	79.40	4 468 447	76.86	82.44	744 130 206	12 799.70	94.53	79.06	5 345 732	83.87	5 355 673 177
Přípojka kabelové TV	30.73	1 729 608	69.82	31.33	282 809 667	11 415.54	85.86	30.60	2 069 043	30.99	1 978 751 946
Nic z uvedeného	3.93	221 334	143.50	3.88	34 983 076	22 681.01	176.49	3.80	256 902	3.38	216 045 009
Respondent nebyl dotazován	5.25	295 239	70.94	1.92	17 367 697	4 173.03	87.25	5.98	404 650	2.03	129 721 434

Zdroj: NetMonitor – SPIR – Gemius & Mediaresearch, Leden 2016

Graf 11: Vybavenost dle RU(%)



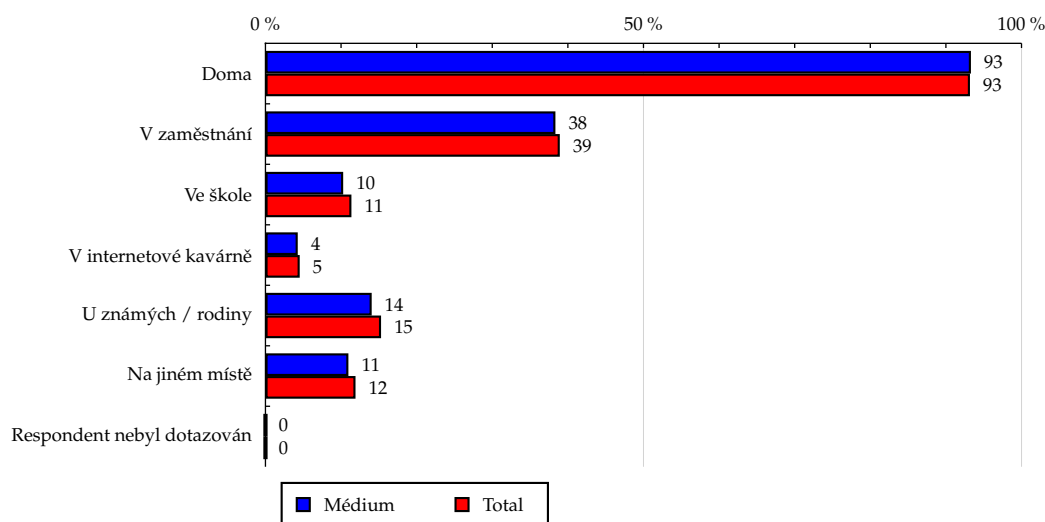
Zdroj: NetMonitor – SPIR – Gemius & Mediaresearch, Leden 2016

Tabulka 12: Všechna místa používání internetu

	MÉDIUM							TOTAL			
	RU (%)	RU (počet)	Reach (%)	PV (%)	PV (počet)	TRP (%)	Afinita (%)	RU (%)	RU (počet)	PV (%)	PV (počet)
Doma	93.31	5 251 094	79.81	94.24	850 626 861	12 928.63	98.16	93.18	6 300 581	94.85	6 056 783 061
V zaměstnání	38.35	2 157 958	80.35	35.97	324 631 158	12 086.67	98.81	38.93	2 632 520	36.50	2 330 717 554
Ve škole	10.28	578 356	73.51	6.21	56 032 155	7 121.38	90.40	11.37	768 528	8.50	542 520 352
V internetové kavárně	4.27	240 250	58.10	2.28	20 551 001	4 970.09	71.46	4.53	305 985	3.41	217 778 974
U známých / rodiny	14.05	790 556	59.47	9.53	85 979 456	6 468.37	73.15	15.29	1 033 763	12.34	788 103 675
Na jiném místě	10.97	617 106	61.05	8.03	72 466 082	7 169.37	75.09	11.91	805 503	9.91	632 662 535
Respondent nebyl dotazován	0.00	0	-	0.00	0	-	-	0.00	0	0.00	0

Zdroj: NetMonitor – SPIR – Gemius & Mediaresearch, Leden 2016

Graf 12: Všechna místa používání internetu dle RU(%)



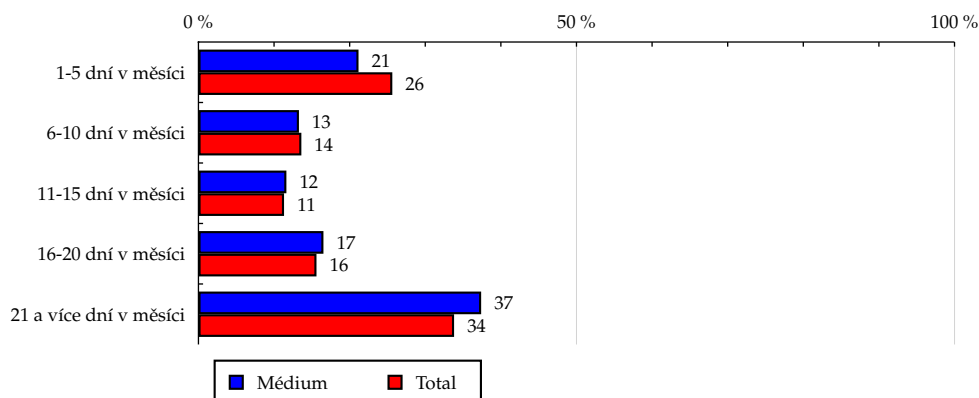
Zdroj: NetMonitor – SPIR – Gemius & Mediaresearch, Leden 2016

Tabulka 13: Měřená četnost užívání internetu (NetMonitor)

	MÉDIUM							TOTAL			
	RU (%)	RU (počet)	Reach (%)	PV (%)	PV (počet)	TRP (%)	Afinita (%)	RU (%)	RU (počet)	PV (%)	PV (počet)
1-5 dní v měsíci	21.17	1 191 245	82.16	1.50	13 575 081	936.26	101.05	25.64	1 733 878	1.58	100 596 813
6-10 dní v měsíci	13.29	747 784	73.51	3.16	28 555 550	2 807.06	90.41	13.61	920 257	3.55	226 574 689
11-15 dní v měsíci	11.63	654 550	84.58	5.40	48 700 446	6 292.95	104.02	11.32	765 687	5.97	381 216 152
16-20 dní v měsíci	16.53	930 022	93.24	16.92	152 741 586	15 313.14	114.67	15.61	1 055 688	16.64	1 062 779 024
21 a více dní v měsíci	37.39	2 103 942	78.43	73.01	659 040 640	24 567.24	96.46	33.81	2 286 445	72.26	4 614 566 070

Zdroj: NetMonitor – SPIR – Gemius & Mediaresearch, Leden 2016

Graf 13: Měřená četnost užívání internetu (NetMonitor) dle RU(%)



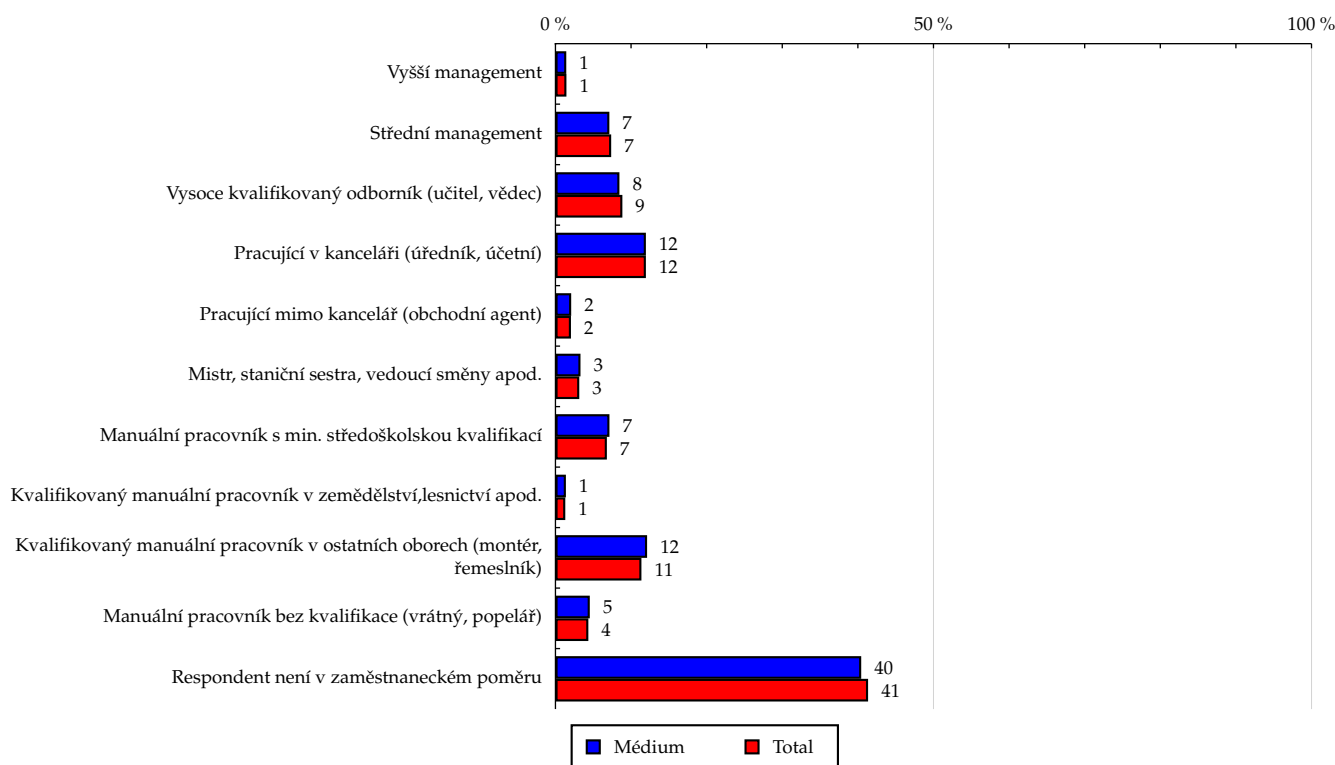
Zdroj: NetMonitor – SPIR – Gemius & Mediaresearch, Leden 2016

Tabulka 14: Charakteristika zaměstnání

	MÉDIUM							TOTAL			
	RU (%)	RU (počet)	Reach (%)	PV (%)	PV (počet)	TRP (%)	Afnita (%)	RU (%)	RU (počet)	PV (%)	PV (počet)
Vyšší management	1.43	80 453	73.73	1.26	11 373 122	10 422.59	90.68	1.45	97 744	1.26	80 737 936
Střední management	7.13	401 368	80.06	7.25	65 438 014	13 052.05	98.46	7.37	498 157	6.80	434 090 601
Vysoce kvalifikovaný odborník (učitel, vědec)	8.46	476 221	90.90	7.21	65 058 876	12 417.88	111.79	8.85	598 378	8.12	518 464 278
Pracující v kanceláři (úředník, účetní)	11.96	673 004	88.28	11.92	107 597 425	14 113.90	108.57	11.96	808 737	11.53	735 961 037
Pracující mimo kancelář (obchodní agent)	2.08	116 903	81.78	1.83	16 498 063	11 541.49	100.58	2.05	138 804	1.65	105 171 765
Mistr, staniční sestra, vedoucí směny apod.	3.31	186 446	126.05	3.33	30 043 497	20 311.52	155.03	3.15	213 326	3.12	199 150 217
Manuální pracovník s min. středoškolskou kvalifikací	7.14	402 078	86.16	6.52	58 815 483	12 603.71	105.97	6.80	459 678	6.67	425 862 747
Kvalifikovaný manuální pracovník v zemědělství, lesnictví apod.	1.38	77 836	64.38	1.53	13 794 371	11 409.79	79.18	1.30	87 694	1.37	87 485 193
Kvalifikovaný manuální pracovník v ostatních oborech (montér, řemeslník)	12.12	682 226	84.35	13.80	124 588 942	15 403.30	103.73	11.37	768 732	12.90	823 975 103
Manuální pracovník bez kvalifikace (vrátný, popelář)	4.54	255 403	79.24	4.74	42 826 945	13 288.03	97.46	4.35	294 452	4.50	287 389 996
Respondent není v zaměstnaneckém poměru	40.44	2 275 602	75.48	40.61	366 578 563	12 159.12	92.83	41.35	2 796 250	42.09	2 687 443 877

Zdroj: NetMonitor – SPIR – Gemius & Mediaresearch, Leden 2016

Graf 14: Charakteristika zaměstnání dle RU(%)



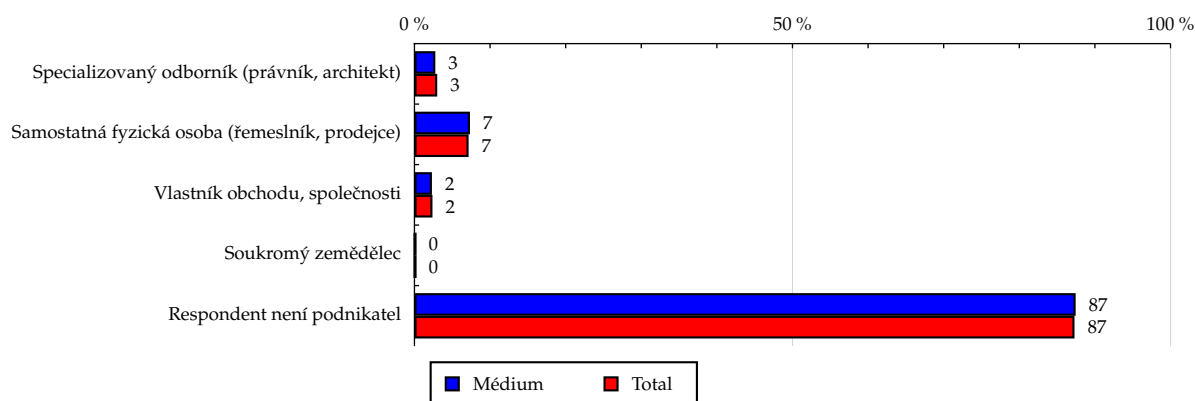
Zdroj: NetMonitor – SPIR – Gemius & Mediaresearch, Leden 2016

Tabulka 15: Podnikatelská činnost

	MÉDIUM							TOTAL			
	RU (%)	RU (počet)	Reach (%)	PV (%)	PV (počet)	TRP (%)	Afnita (%)	RU (%)	RU (počet)	PV (%)	PV (počet)
Specializovaný odborník (právník, architekt)	2.76	155 079	57.61	2.78	25 065 533	9 310.75	70.85	3.01	203 210	3.26	208 184 767
Samostatná fyzická osoba (řemeslník, prodejce)	7.34	412 796	68.68	8.72	78 722 922	13 097.69	84.47	7.16	484 416	8.21	524 577 566
Vlastník obchodu, společnosti	2.31	129 994	86.14	2.61	23 514 970	15 582.52	105.94	2.38	161 025	2.31	147 661 561
Soukromý zemědělec	0.15	8 581	55.09	0.19	1 709 666	10 975.19	67.75	0.15	10 045	0.17	11 009 067
Respondent není podnikatel	87.45	4 921 093	83.63	85.71	773 600 211	13 146.62	102.85	87.30	5 903 260	86.04	5 494 299 789

Zdroj: NetMonitor – SPIR – Gemius & Mediaresearch, Leden 2016

Graf 15: Podnikatelská činnost dle RU(%)



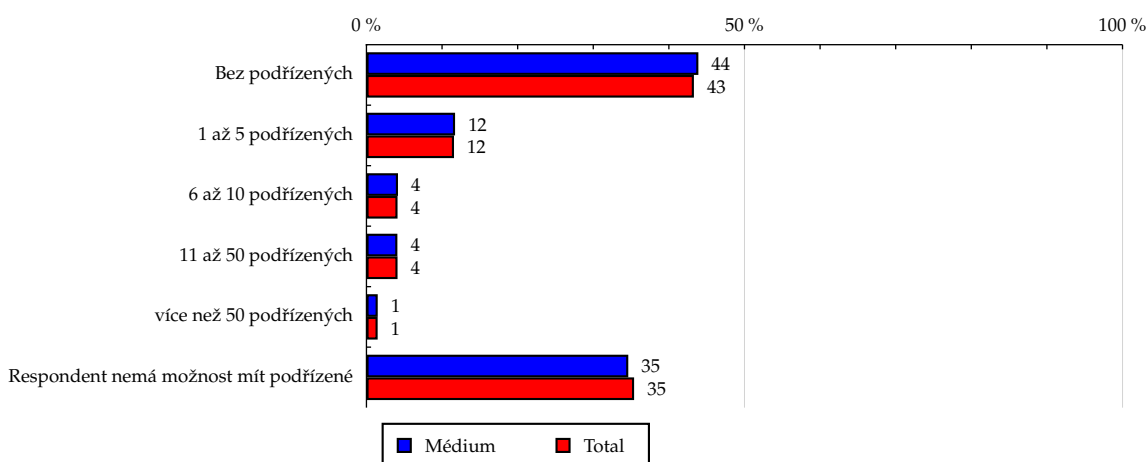
Zdroj: NetMonitor – SPIR – Gemius & Mediaresearch, Leden 2016

Tabulka 16: Počet podřízených

	MÉDIUM							TOTAL			
	RU (%)	RU (počet)	Reach (%)	PV (%)	PV (počet)	TRP (%)	Afinita (%)	RU (%)	RU (počet)	PV (%)	PV (počet)
Bez podřízených	43.90	2 470 526	86.81	46.56	420 286 215	14 768.93	106.77	43.31	2 928 792	45.97	2 935 538 816
1 až 5 podřízených	11.72	659 577	67.16	11.55	104 273 629	10 616.80	82.59	11.58	783 035	11.08	707 744 967
6 až 10 podřízených	4.17	234 635	78.09	4.33	39 118 730	13 019.84	96.04	4.11	278 128	4.27	272 615 462
11 až 50 podřízených	4.09	229 987	75.70	3.96	35 719 206	11 757.65	93.11	4.11	278 208	3.70	236 135 926
více než 50 podřízených	1.49	83 975	69.55	1.35	12 207 684	10 110.69	85.54	1.48	99 805	1.22	77 921 363
Respondent nemá možnost mít podřízené	34.63	1 948 843	82.29	32.24	291 007 838	12 287.88	101.21	35.40	2 393 987	33.76	2 155 776 215

Zdroj: NetMonitor – SPIR – Gemius & Mediaresearch, Leden 2016

Graf 16: Počet podřízených dle RU(%)



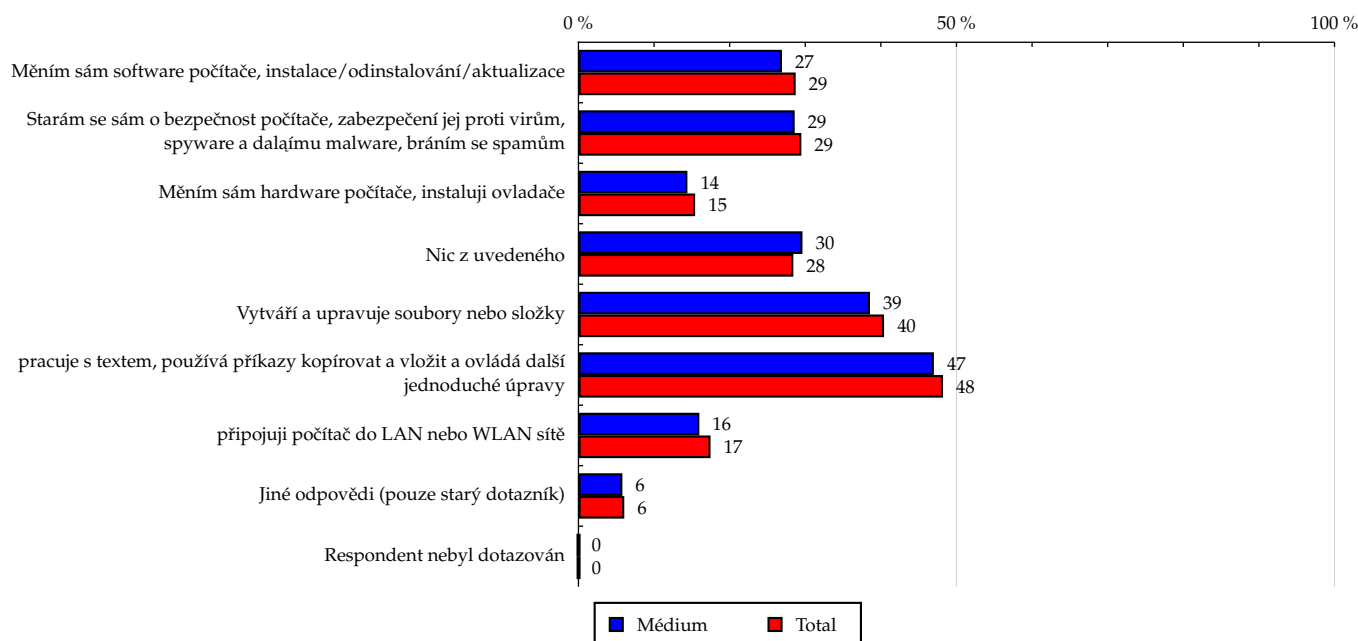
Zdroj: NetMonitor – SPIR – Gemius & Mediaresearch, Leden 2016

Tabulka 17: Činnost respondenta na počítači

	MÉDIUM							TOTAL			
	RU (%)	RU (počet)	Reach (%)	PV (%)	PV (počet)	TRP (%)	Afinita (%)	RU (%)	RU (počet)	PV (%)	PV (počet)
Měním sám software počítače, instalace/odinstalování/aktualizace	26.92	1 515 066	54.21	23.39	211 106 756	7 554.16	66.68	28.73	1 942 378	27.52	1 757 303 388
Starám se sám o bezpečnost počítače, zabezpečení jej proti virům, spyware a dalámu malware, bráním se spamům	28.60	1 609 563	42.17	26.37	237 997 043	6 234.98	51.86	29.48	1 993 183	28.55	1 823 157 155
Měním sám hardware počítače, instaluji ovladače	14.41	811 194	44.18	13.15	118 649 737	6 462.47	54.34	15.43	1 043 317	15.68	1 001 439 887
Nic z uvedeného	29.63	1 667 252	161.01	32.70	295 172 824	28 505.31	198.02	28.42	1 921 765	30.04	1 918 391 270
Vytváří a upravuje soubory nebo složky	38.56	2 169 846	60.99	34.89	314 932 406	8 851.60	75.01	40.42	2 732 963	39.62	2 529 998 954
pracuje s textem, používá příkazy kopírovat a vložit a ovládá další jednoduché úpravy	47.01	2 645 602	68.56	46.41	418 910 598	10 856.25	84.32	48.22	3 260 421	49.72	3 175 076 071
připojuji počítač do LAN nebo WLAN sítě	15.99	899 658	49.22	12.58	113 582 340	6 213.81	60.53	17.47	1 181 610	16.65	1 062 919 364
Jiné odpovědi (pouze starý dotazník)	5.81	326 994	63.95	4.94	44 576 552	8 717.92	78.65	6.06	410 108	4.94	315 589 457
Respondent nebyl dotazován	0.02	1 122	4.15	0.01	113 257	418.68	5.11	0.03	2 023	0.01	583 324

Zdroj: NetMonitor – SPIR – Gemius & Mediaresearch, Leden 2016

Graf 17: Činnost respondenta na počítači dle RU(%)



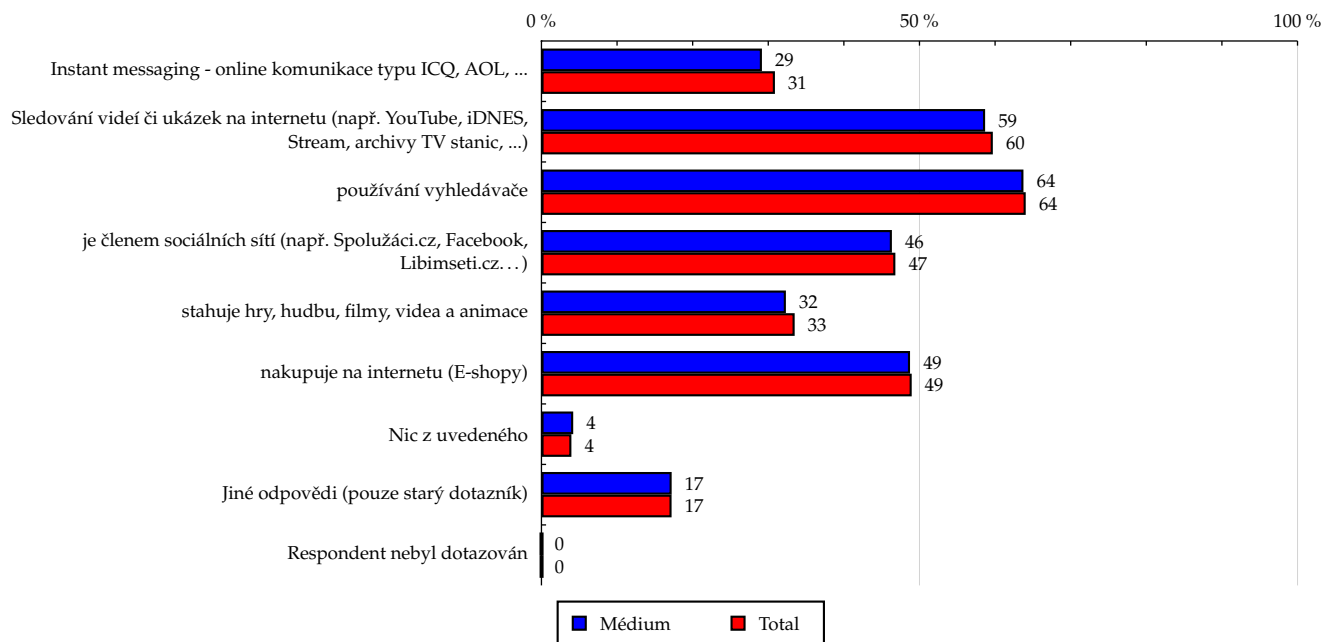
Zdroj: NetMonitor – SPIR – Gemius & Mediaresearch, Leden 2016

Tabulka 18: Pravidelné aktivity na internetu

	MÉDIUM							TOTAL			
	RU (%)	RU (počet)	Reach (%)	PV (%)	PV (počet)	TRP (%)	Afinita (%)	RU (%)	RU (počet)	PV (%)	PV (počet)
Instant messaging - online komunikace typu ICQ, AOL, ...	29.16	1 640 782	75.27	24.98	225 454 216	10 342.48	92.57	30.88	2 088 085	28.44	1 815 790 874
Sledování videí či ukázek na internetu (např. YouTube, iDNES, Stream, archivy TV stanic, ...)	58.68	3 302 132	70.29	56.60	510 903 830	10 875.35	86.45	59.70	4 036 726	60.20	3 843 901 674
používání vyhledávače	63.75	3 587 741	70.20	65.96	595 379 972	11 649.95	86.34	64.05	4 331 222	67.54	4 313 114 534
je členem sociálních sítí (např. Spolužáci.cz, Facebook, Libimseti.cz...)	46.35	2 608 324	64.64	43.25	390 402 000	9 674.88	79.50	46.81	3 165 359	46.61	2 976 365 919
stahuje hry, hudbu, filmy, videa a animace	32.33	1 819 169	57.13	27.99	252 618 504	7 932.88	70.26	33.49	2 264 807	31.33	2 000 931 143
nakupuje na internetu (E-shopy)	48.75	2 743 279	67.58	51.53	465 098 802	11 458.00	83.12	48.97	3 311 253	53.18	3 395 732 099
Nic z uvedeného	4.20	236 097	216.56	4.04	36 501 718	33 480.79	266.34	3.96	267 715	3.57	228 009 564
Jiné odpovědi (pouze starý dotazník)	17.22	969 291	121.24	15.58	140 619 130	17 589.48	149.12	17.21	1 163 666	15.28	975 971 489
Respondent nebyl dotazován	0.02	1 122	4.15	0.01	113 257	418.68	5.11	0.03	2 023	0.01	583 324

Zdroj: NetMonitor – SPIR – Gemius & Mediaresearch, Leden 2016

Graf 18: Pravidelné aktivity na internetu dle RU(%)



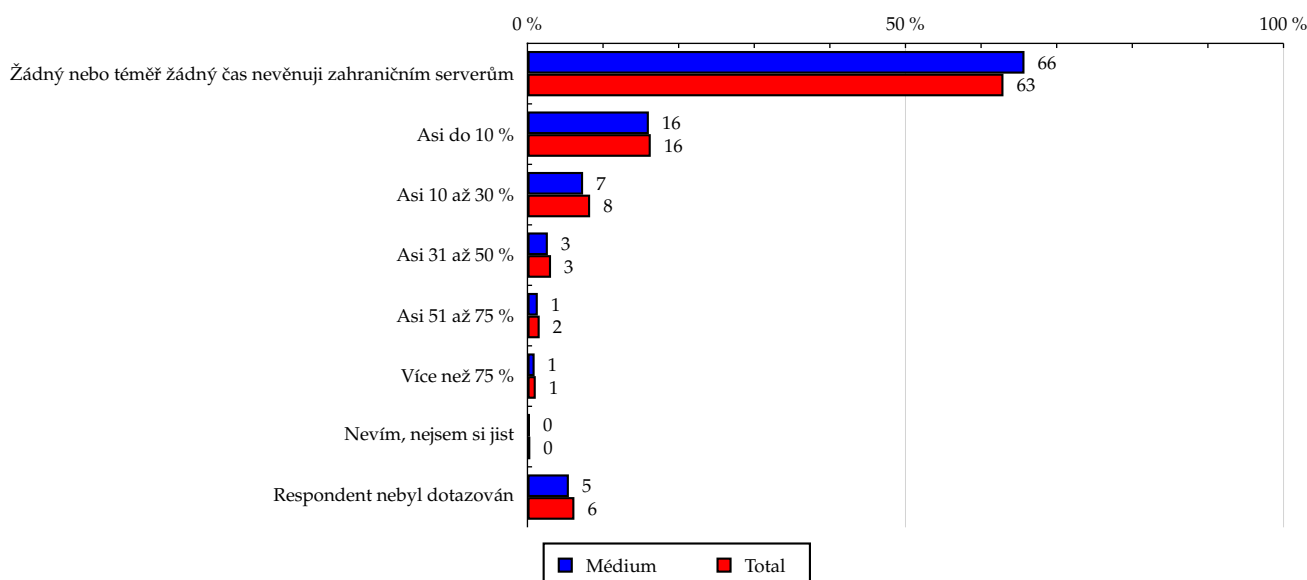
Zdroj: NetMonitor – SPIR – Gemius & Mediaresearch, Leden 2016

Tabulka 19: Čas trávený na zahraničních serverech v cizích jazycích vyjma slovenštiny

	MÉDIUM							TOTAL			
	RU (%)	RU (počet)	Reach (%)	PV (%)	PV (počet)	TRP (%)	Afinita (%)	RU (%)	RU (počet)	PV (%)	PV (počet)
Žádný nebo téměř žádný čas nevěnuji zahraničním serverům	65.74	3 699 741	148.76	75.55	681 955 502	27 420.56	182.96	62.96	4 257 101	69.96	4 467 437 829
Asi do 10 %	16.06	903 930	47.47	13.97	126 050 150	6 618.89	58.38	16.31	1 103 131	15.77	1 006 998 916
Asi 10 až 30 %	7.36	414 232	41.29	5.15	46 524 758	4 637.44	50.78	8.29	560 397	7.44	475 032 788
Asi 31 až 50 %	2.70	151 721	33.17	1.52	13 720 425	2 999.57	40.79	3.12	211 086	2.35	150 055 724
Asi 51 až 75 %	1.37	77 370	30.49	1.08	9 705 122	3 825.14	37.50	1.62	109 809	1.52	97 342 845
Více než 75 %	0.95	53 514	64.98	0.61	5 514 095	6 695.85	79.92	1.10	74 575	0.71	45 504 940
Nevím, nejsem si jist	0.33	18 661	7.02	0.15	1 350 176	508.17	8.64	0.38	25 782	0.13	8 008 054
Respondent nebyl dotazován	5.48	308 373	65.99	1.97	17 793 076	3 807.60	81.16	6.21	420 073	2.12	135 351 653

Zdroj: NetMonitor – SPIR – Gemius & Mediaresearch, Leden 2016

Graf 19: Čas trávený na zahraničních serverech v cizích jazycích vyjma slovenštiny dle RU(%)



Zdroj: NetMonitor – SPIR – Gemius & Mediaresearch, Leden 2016

LEGENDA

Níže uváděný pojem "cílová skupina" (daná cílová skupina, vybraná cílová skupina, vybraná CS) je zde používán ve smyslu cílová skupina uvedená v řádku tabulky (resp. sloupci grafu) daného socio-demografického ukazatele, tj. např. cílová skupina "ženy", "Liberecký kraj", "Důchodce" apod. Cílová skupina Všichni je definována jako Osoby ve věku 10+ let, které alespoň jednou v posledním měsíci navštívily internet.

MÉDIUM:

RU(počet) – počet návštěvníků (reálných uživatelů) vybraného média z příslušné cílové skupiny

RU(%) – složení návštěvníků

Informace o profilu návštěvníků vybraného média – v podobě procentuálního rozložení uživatelů internetu (dle Reache) mezi jednotlivé cílové skupiny.

$RU(\%) = RU(\text{počet})(\text{médium})(\text{vybraná CS}) / RU(\text{počet})(\text{médium})(\text{CS všichni}) * 100$

Reach(%) – poměr počtu návštěvníků média z příslušné cílové skupiny ku velikosti této cílové skupiny

$Reach(\%)(\text{CS}) = RU(\text{počet})(\text{médium})(\text{CS}) / \text{velikost CS}(\text{počet}) * 100$

PV(počet) – počet zobrazení (page views) generovaných na médiu uživateli z příslušné cílové skupiny

PV(%) – složení zobrazení (page views)

Informace o profilu návštěvníků vybraného média – v podobě procentuálního rozložení uživatelů internetu (dle zobrazení (page views)) mezi jednotlivé cílové skupiny.

$PV(\%) = PV(\text{počet})(\text{médium})(\text{vybraná CS}) / PV(\text{počet})(\text{médium})(\text{CS všichni}) * 100$

TRP(%) – Target Rating Points

Hrubý zásah dané cílové skupiny na vybraném médiu.

$TRP(\%) = PV(\text{počet})(\text{médium}) / \text{velikost CS}(\text{počet}) * 100$

(obdobně je definován ukazatel GRP(%) Gross Rating Points, pouze jako cílová skupina je brána celá populace, cílová skupina "Všichni")

Afinita(%) – afinita reache

Koeficient vyjadřující vztah návštěvnosti vybraného média k návštěvnosti internetu.

$Afinita(\%) = Reach(\%)(\text{médium})(\text{vybraná CS}) / Reach(\%)(\text{médium})(\text{CS všichni})$

TOTAL:

Total RU(počet) – počet návštěvníků (reálných uživatelů) všech měřených médií z příslušné cílové skupiny

Total RU(%) – složení návštěvníků, tj. informace o profilu Reache celkem pro všechna měřená média

Informace o profilu návštěvníků všech měřených médií – v podobě procentuálního rozložení uživatelů internetu (dle Reache) mezi jednotlivé cílové skupiny.

$RU(\%) = RU(\text{počet})(\text{všechna média})(\text{vybraná CS}) / RU(\text{počet})(\text{všechna média})(\text{CS všichni}) * 100$

Total PV(počet) – počet zobrazení (page views) generovaných na všech měřených médiích uživateli z příslušné cílové skupiny

Total PV(%) – složení zobrazení, tj. informace o profilu zobrazení (page views) celkem pro všechna měřená média

Informace o profilu návštěvníků všech měřených médií – v podobě procentuálního rozložení uživatelů internetu (dle zobrazení (page views)) mezi jednotlivé cílové skupiny.

$PV(\%) = PV(\text{počet})(\text{všechna média})(\text{vybraná CS}) / PV(\text{počet})(\text{všechna média})(\text{CS všichni}) * 100$

Otázka IT znalosti

Základní – osoby, které deklarují základní znalosti práce s počítačem a internetem. (např. psaní základních textů, ukládání souborů, elektronická pošta, prohlížení www stránek apod.)

Nadstandardní – osoby, které deklarují užívání počítače a internetu na nadstandardní úrovni. (např. využívání matematických funkcí v tabulkovém procesoru, tvorba grafických prezentací, práce s vyhledávači, databáze na uživatelské úrovni apod.)

Profesionální – osoby, které se profesionálně věnují IT, technologiím apod. (např. programátorská nebo administrátorská činnost)

ABCDE klasifikace

ABCDE klasifikace umožňuje posuzování sociálního a ekonomického postavení jednotlivců ve společnosti. Obvykle je počítána pro přednostu domácnosti (hlavu domácnosti), vzhledem ke specifiku internetového dotazování byla přijata metoda přímého výpočtu přímo pro jednotlivé respondenty. Na aktualizaci ABCDE klasifikace pracovala v posledním roce metodická komise se zástupci výzkumných agentur, reklamních agentur a odborné veřejnosti. Výsledkem je navržení škály A,B,C1,C2,D,E1,E2,E3. Tato škála odpovídá mezinárodnímu standardu potvrzeného sdružením ESOMAR a i algoritmus zařazení jednotlivce odpovídá mezinárodním zvyklostem. ABCDE klasifikace rozčleňuje jednotlivce domácnosti do sociálních kategorií na základě ekonomického postavení (ekonomicky aktivní x neaktivní jednotlivce). Pro ekonomicky aktivní potom rozlišuje podnikatele a zaměstnance. Pozice v zaměstnání potom slouží k další diferenciaci (včetně případného počtu podřízených osob pro vedoucí zaměstnance). Pro všechny vzniklé třídy má na závěrečné zařazení vliv vzdělání zkoumané osoby. Pro ekonomicky neaktivní osoby se na základě standardu ESOMAR nepostupuje dle jejich posledního zaměstnání, ale na základě stupně ekonomické síly měřené prostřednictvím vybavenosti domácnosti, vliv vzdělání se projevuje i zde. Vzhledem k tomu, že mezinárodní postup odpovídá evropským stupňům, vychází při jeho použití horší sociální struktura obyvatel ČR než bylo zvykem pro stávající klasifikaci ABCD, nicméně tato struktura umožňuje provádět srovnání v rámci Evropy. Přesto se komise rozhodla, že pro použití v rámci ČR bude použita upravená škála, která zohlední specifika ČR. Tato upravená škála vzniká z evropského standardu posunutím o jednu nebo dvě třídy výše či níže na základě indexu životního minima domácnosti, ve které zkoumaná osoba žije.

A – Skupina s nejvyšším sociálním statusem ve společnosti daným vysoce prestižním zaměstnáním a zároveň nejvyššími příjmy.

B – Skupina s nadprůměrnými příjmy, obvykle vyšší management a skupina vyšších profesionálů s minimálně středoškolským vzděláním.

C1, C2 – Skupina s průměrným životním standardem a průměrnými příjmy. Jde o skupinu např. malých podnikatelů a živnostníků, techniků, úředníků a nižších odborníků.

D – Skupina s průměrným až mírně podprůměrným životním standardem. Patří sem např. skupina kvalifikovaných manuálních pracovníků.

E1, E2, E3 – Skupina charakterizována podprůměrným životním standardem, kde se nacházejí především neaktivní jednotlivci, tzn. nezaměstnaní, důchodci nebo nekvalifikovaní dělníci apod.

Otázky k ekonomické aktivitě a k zaměstnání:

Tyto otázky (ot.18, 19, 20, 21 a 22) jsou (mimo jiných) použity především ke stanovení ABCDE klasifikace. Na základě odpovědi respondenta na otázku 8 (Ekonomická aktivita) je dále dotazován skupinou specifických otázek. Otázka 8 je tedy použita jako filtr pro kladení dalších otázek. Tedy výše uvedených pět otázek není položeno každému respondentovi. Proto pro možnost tvorby cílových skupin v rámci celé populace je doplněna segmentace jednotlivých odpovědí na tuto otázku o skupinu respondentů, kterým tato příslušná otázka nebyla položena. Tedy například u otázky č. 20 "Podnikatelská činnost" je tato skupina označena "Respondent není podnikatel".